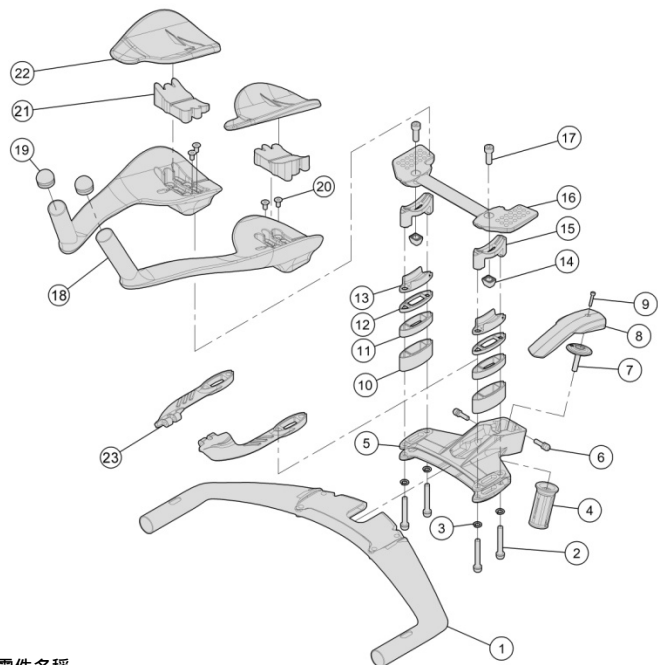


Metron TFA Aerobar with SnakeBite Stem installation Instructions

Published – Mar, 2025. ZS207A.v2 © Full Speed Ahead



零件名稱

請依圖指示順序組裝:

- ① Metron TFA 主體 x1
- ② 延伸把墊片螺絲 (M6) x4
- ③ 華司 x4
- ④ 擴張螺絲組 (TH-863-1) x1
- ⑤ 立管主體 x1
- ⑥ 立管前叉鎖固螺絲 (M5x18mm) x2

- ⑦ 內夾上蓋 & 螺絲 (M6x25mm) x1
- ⑧ 立管上蓋 x1
- ⑨ 上蓋螺絲 (M3x16mm) x1
- ⑩ 手肘基座墊片 (20mm) x6
- ⑪ 手肘基座墊片 (10mm) x2
- ⑫ 手肘基座墊片 (5mm) x2

- ⑬ 角度調整下承座 x2
- ⑭ 波浪螺母 x2
- ⑮ 角度調整上承座 x2
- ⑯ 橋架 x1
- ⑰ 波浪螺母鎖固螺絲 (M7x19mm) x2
- ⑱ Metron TFE 延伸把 (左 & 右) x2 (圖 1)

- ⑲ 延伸把端塞 x2
- ⑳ 延伸把鎖固螺絲 (M5x16mm) x4
- ㉑ 延伸把橡膠塞 (左 & 右) x2
- ㉒ TFE 手肘靠墊 (左 & 右) x2
- ㉓ 加長型水壺支架 (左 & 右) x2

說明

感謝您購買 Vision 產品。請閱讀此安裝說明書並遵守正確使用之。沒有遵從警告和說明書而損害產品是不在保固範圍內，如損害自行車；或造成意外以致受傷或死亡。因需使用特殊工具並需要經驗才能安裝正確，建議由合格自行車技術員安裝。FSA & Vision 不承擔因不正確安裝產品造成損傷的責任。

保固

FSA 保固 FSA 與 Vision 產品無材料與製品缺陷，從原購買日起保證兩年，除非保固政策中另有規定。保固不可轉移只適用於原始購買產品。不可任意改變產品。不要鑽、鋸或上漆。任何修改將不受保固。保固說明書可由 <https://www.visiontechusa.com/en/support/warranty-policy> 下載取得。

⚠ WARNING 在自行車上安裝和調整 Vision 把手時，務必使用校準的的扭力扳手鎖緊所有螺絲、螺柱。不使用校準的扭力扳手可能導致損壞，使騎乘不安全，FSA 不對此損壞保固。每次騎乘前，檢查所有螺絲、螺柱是否鎖緊以防止騎乘中鬆脫。

⚠ WARNING 定期檢查延伸把有無任何裂縫、碎片、刮痕，和任何其他外觀的損壞。若發生意外的事件，不可再騎此自行車，除非由經驗豐富的技術員檢查過把手。即使延伸把外觀沒有明顯損壞，但可能已損壞。若有任何外觀的損壞，不應繼續使用並需更換。

⚠ WARNING 更換墊片 ⑩、⑪、⑫ 時，僅使用正確長度的延伸把墊片螺絲 ②，如表 1 所示。只使用 FSA 提供的螺絲。若未使用正確長度的螺絲，可能損壞主體的螺紋，主體與手肘靠墊，導致意外事故和受傷。

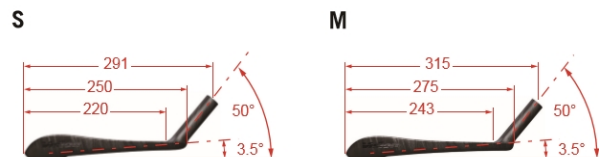
產品規格

適用於安裝和調整以下 Vision 產品:

產品名稱 **Metron TFA Aerobar with SnakeBite Stem / TFE Pro**

產品名稱 **Metron TFA Aerobar with SnakeBite Stem / TFE**

Metron TFE size :



Metron TFE Pro size :



(圖 1)

安裝說明

1. 確實檢查前叉尺寸是否符合 Vision Metron Snakebite 立管主體尺寸 1-1/8" (28.6mm)。

2. Metron TFA 主體 ① 需先完成變速線 & 剎車線安裝，再依需要高度 (drop or rise) 安裝立管。Metron TFA 主體 ① 安裝於立管主體 ⑤ 的方向有 +/-25mm。

3. 將 Metron TFA 主體 ① 平行放入立管主體 ⑤，將前叉鎖固螺絲 ⑥ 鎖於立管主體 ⑤，暫不鎖緊，不要夾破外殼或夾住電線。

4. 將波浪螺母 ⑭ 放置角度調整上、下承座 ⑬、⑮ 中間，使用波浪螺母 ⑭ 與波浪螺母鎖固螺絲 ⑰ 將橋架 ⑯ 和角度調整上承座 ⑮ 鎖緊至扭力 71 kgf.cm / 7 Nm / 62 in.lbs。

5. 安裝 Metron TFE 延伸把 ⑱ 鎖緊延伸把鎖固螺絲 ⑳ 至扭力 41 kgf.cm / 4 Nm / 35 in.lbs。

▲ WARNING 延伸把安裝時，鎖固螺絲 ⑳ 必須在前後位置，以確保延伸把在橋架 ⑯ 上的正確支撐。(圖 A)

6. 將角度調整下承座 ⑬ 放於角度調整上承座 ⑮ 下方，確保線溝互相對齊朝騎乘者方向。以延伸把墊片螺絲 ② 套入華司 ③，左右平均鎖緊至扭力 82 kgf.cm / 8 Nm / 71 in.lbs。

7. 若欲調整 Metron TFE 延伸把 ⑱ 角度，請使用 5mm 六角扳手放鬆四顆延伸把墊片螺絲 ② 2~3 轉，再使用 5mm 六角扳手，放鬆波浪螺母鎖固螺絲 ⑰，直到波浪螺母 ⑭ 可以自由滑動。調整 Metron TFE 延伸把 ⑱ 至需要的角度，鎖緊波浪螺母鎖固螺絲 ⑰ 與波浪螺母 ⑭ 至扭力 71 kgf.cm / 7 Nm / 62 in.lbs。鎖緊延伸把墊片螺絲 ② 至扭力 82 kgf.cm / 8 Nm / 71 in.lbs。

8. 騎乘者可依需求安裝合適的墊片 ⑩、⑪、⑫ 並使用相對螺絲 ② 長度 (見表 1)。安裝延伸把 ⑱ 至需要高度。

9. 將延伸把橡膠塞 ㉑ 分別左右塞入 Metron TFE 延伸把凹槽 ⑳，再將 TFE 手肘靠墊 ㉒ 背面的魔鬼粘貼紙撕下來，貼於左右 Metron TFE 延伸把上 ⑱。

10. 安裝整擴張螺絲組 ④ 到前叉管。使用 6mm 扭力扳手鎖緊擴張螺絲組至扭力 61-92 kgf.cm / 6-9 Nm / 53-80 in.lbs。

11. 將立管主體 ⑤ 安裝到前叉管，使用 4 mm 的內六角扭力扳手，鎖緊管內夾上蓋 & 螺絲 ⑦ 至適當的軸承負載。提醒：適當的軸承負載是安裝車頭碗組時明顯沒有 " 敲擊聲 " (前 / 後或上 / 下自由搖動產生的噪音)，而軸承可自由旋轉 (前叉可自由旋轉)。切勿超過扭力 41 kgf.cm / 4 Nm / 35 in.lbs。

12. 確實檢查把手與車架成一線，分別輪流以 1/4 至 1/2 轉，交互鎖緊立管前叉鎖固螺絲 ⑥，使二顆螺絲扭力值同時鎖緊到 61 kgf.cm / 6 Nm / 53 in.lbs。切勿鎖緊超出最大值！務必使用校準的扭力扳手鎖緊螺絲。

13. 立管上蓋 ⑧ 安裝在立管主體 ⑤，鎖緊上蓋螺絲 ⑨ 至扭力 10 kgf.cm / 1 Nm / 9 in.lbs。

走線安裝訣竅

1. 安裝立管主體 ⑤ 或 Metron TFE 延伸把 ⑱ 前，將煞車線 / 電線穿入 Metron TFA 主體 ①。

2. 為穿線容易可使用導管座輕輕地從把手兩個方向將導管或電線拉出。

3. 如果角度調整下承座 ⑬ 下方有安裝手肘基座墊片 ⑩、⑪、⑫ 可將電子變速線置入墊片線溝，再用絕緣膠帶固定。在立管主體 ⑤ 上側左右線孔，是設計配合使用電子變速走線穿入立管主體 ⑤。

▲ WARNING 不可任意改變安裝孔。不可鑽、鋸或磨，使孔變大或改變形狀。任意改變產品，FSA 不提供保固而且可能導致產品失效，騎乘中造成事故、受傷或死亡。

4. 延伸把端塞 ⑲ 夾牢變速線套管，並將塞子壓入 Metron TFE 延伸把 ⑱ 內。

安裝加長型水壺支架

依個人需求加裝 Vision 前置水壺安裝加長型水壺支架 ㉓。

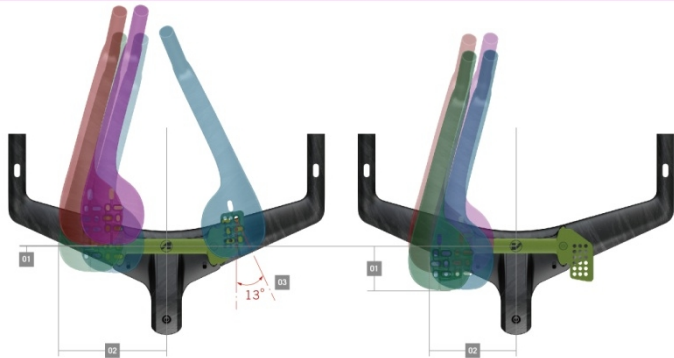
Metron TFE 延伸把的調整 (圖 1) (圖 2)

METRON TFE EXTENSION SPEC AND ADJUSTABILITY

01 Reach : -15mm to 275mm (Center of Base bar to rear edge of armrest - 7.5mm Increments)

02 Armrest width : -73mm to 296mm (outside-to-outside - 15mm Increments)

03 Armrest rotation : 0 - 13°



(圖 2)

METRON TFE Pro EXTENSION SPEC AND ADJUSTABILITY

01 Reach : -7.5mm to -82.5 mm (Center of Base bar to rear edge of armrest - 7.5mm Increments)

02 Armrest width : 210mm to 330mm (outside-to-outside - 15mm Increments)

03 Armrest rotation : 0 - 13°

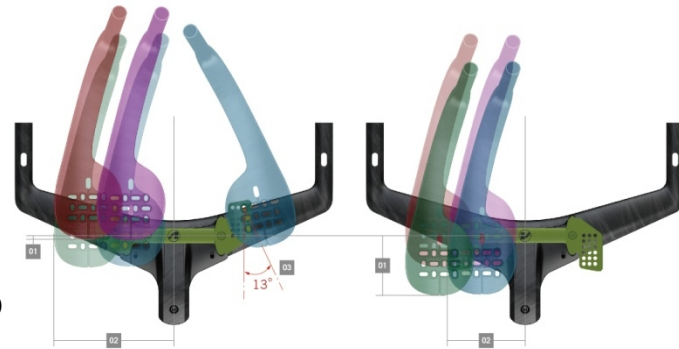


表 1: 手肘基座墊片 & 相對的螺絲長度

墊片			高度	② 螺絲長度
5mm	10mm	20mm		
0	0	0	0mm	35mm
1	0	0	5mm	40mm
0	1	0	10mm	45mm
1	1	0	15mm	50mm
0	0	1	20mm	55mm
1	0	1	25mm	60mm
0	1	1	30mm	65mm
1	1	1	35mm	70mm
0	0	2	40mm	75mm
1	0	2	45mm	80mm
0	1	2	50mm	85mm
1	1	2	55mm	90mm
0	0	3	60mm	95mm
1	0	3	65mm	100mm
0	1	3	70mm	105mm

www.visioncnc.com

聯絡方式

若有任何問題，請上技術網頁：<https://www.visiontechusa.com/en/support> 或聯絡：

Full Speed Ahead, USA
12212 Cyrus Way Mukilteo, WA 98275-5702
Tel: 1_425_488_8653 Fax: 1_425_489_1082

Full Speed Ahead, Europe
Via Del Lavoro, 56 20874 Busnago, Milan, Italy
Tel: +39_039_688_5265 Fax: +39_039_682_3336

TH INDUSTRIES / FSA Asia
NO.6, Wu-gong 8th Rd., Wufeng Dist., Taichung City 41353, Taiwan (R.O.C.)
Tel: +886_4_2331_9134 Fax: +886_4_2331_9314

備註：規格會因功能改善而設，請參考我們網站上最新版本的說明文件。台灣印製

Vision