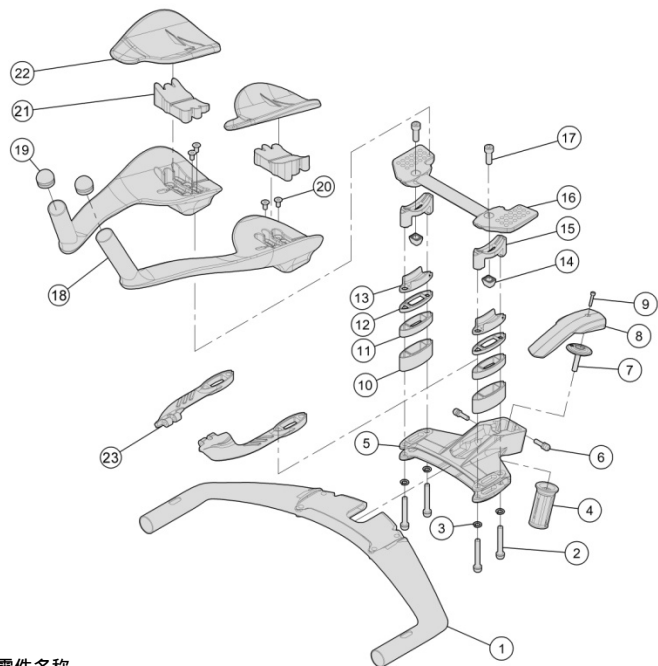


Metron TFA Aerobar with SnakeBite Stem installation Instructions

Published – Mar, 2025. ZS207A.v2 © Full Speed Ahead



零件名称

请依图指示顺序组装:

- ① Metron TFA 主体 x1
- ② 延伸把垫片螺丝 (M6) x4
- ③ 华司 x4
- ④ 扩张螺丝组 (TH-863-1) x1
- ⑤ 立管主体 x1
- ⑥ 立管前叉锁固螺丝 (M5x18mm) x2

- ⑦ 内夹上盖 & 螺丝 (M6x25mm) x1
- ⑧ 立管上盖 x1
- ⑨ 上盖螺丝 (M3x16mm) x1
- ⑩ 手肘基座垫片 (20mm) x6
- ⑪ 手肘基座垫片 (10mm) x2
- ⑫ 手肘基座垫片 (5mm) x2

- ⑬ 角度调整下底座 x2
- ⑭ 波浪螺母 x2
- ⑮ 角度调整上底座 x2
- ⑯ 桥架 x1
- ⑰ 波浪螺母锁固螺丝 (M7x19mm) x2
- ⑱ Metron TFE 延伸把 (左 & 右) x2 (图 1)

- ⑲ 延伸把端塞 x2
- ⑳ 延伸把锁固螺丝 (M5x16mm) x4
- ㉑ 延伸把橡胶塞 (左 & 右) x2
- ㉒ TFE 手肘靠垫 (左 & 右) x2
- ㉓ 加长型水壶支架 (左 & 右) x2

说明

感谢您购买 Vision 产品。请阅读此安装说明书并遵守正确使用之。没有遵从警告和说明书而损害产品是不在保固范围内，如损害自行车；或造成意外以致受伤或死亡。因需使用特殊工具并需要经验才能安装正确，建议由合格自行车技术员安装。FSA & Vision 不承担因不正确安装产品造成损伤的责任。

保固

FSA 保固 FSA 与 Vision 产品无材料与制品缺陷，从原购买日起保证两年，除非保固政策中另有规定。保固不可转移只适用于原始购买产品。不可任意改变产品。不要钻、锯或上漆。任何修改将不受保固。保固说明书可由 <https://www.visiontechusa.com/en/support/warranty-policy> 下载取得。

▲ WARNING 在自行车上安装和调整 Vision 把手时，务必使用校准的的扭力扳手锁紧所有螺丝、螺栓。不使用校准的扭力扳手可能导致损坏，使骑乘不安全，FSA 不对此损坏保固。每次骑乘前，检查所有螺丝、螺栓是否锁紧以防止骑乘中松脱。

▲ WARNING 定期检查延伸把有无任何裂缝、碎片、刮痕，和任何其他外观的损坏。若发生意外的事件，不可再骑此自行车，除非由经验丰富的技术员检查过把手。即使延伸把外观没有明显损坏，但可能已损坏。若有任何外观的损坏，不应继续使用并需更换。

▲ WARNING 更换垫片 ⑩、⑪、⑫ 时，仅使用正确长度的延伸把垫片螺丝 ②，如表 1 指示。只使用 FSA 提供的螺丝。若未使用正确长度的螺丝，可能损坏主体的螺纹，主体与手肘靠垫，导致意外事故和受伤。

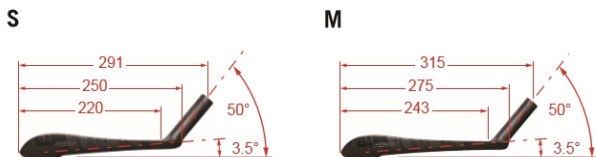
产品规格

适用于安装和调整以下 Vision 产品:

产品名称 Metron TFA Aerobar with SnakeBite Stem / TFE Pro

产品名称 Metron TFA Aerobar with SnakeBite Stem / TFE

Metron TFE size :



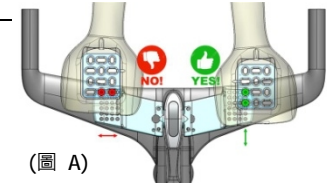
Metron TFE Pro size :



(图 1)

安装说明

1. 确实检查前叉尺寸是否符合 Vision Metron Snakebite 立管主体尺寸 1-1/8" (28.6mm)。
2. Metron TFA 主体 ① 需先完成变速线 & 刹车线安装, 再依需要高度 (drop or rise) 安装立管。Metron TFA 主体 ① 安装于立管主体 ⑤ 的方向有 +/-25mm。
3. 将 Metron TFA 主体 ① 平行放入立管主体 ⑤, 将前叉锁固螺丝 ⑥ 锁于立管主体 ⑤, 暂不锁紧, 不要夹破外壳或夹住电线。
4. 将波浪螺母 ⑭ 放置角度调整上、下承座 ⑬、⑮ 中间, 使用波浪螺母 ⑭ 与波浪螺母锁固螺丝 ⑰ 将桥架 ⑩ 和角度调整上承座 ⑮ 锁紧至扭力 71 kgf.cm / 7 Nm / 62 in.lbs。
5. 安装 Metron TFE 延伸把 ⑱ 锁紧延伸把锁固螺丝 ⑳ 至扭力 41 kgf.cm / 4 Nm / 35 in.lbs。
6. **WARNING** 延伸把安装时, 锁固螺丝 ⑳ 必须在前后位置, 以确保延伸把在桥架 ⑩ 上的正确支撑。(图 A)
7. 将角度调整下承座 ⑬ 放于角度调整上承座 ⑮ 下方, 确保线沟互相对齐朝骑乘者方向。以延伸把垫片螺丝 ㉑ 套入华司 ③, 左右平均锁紧至扭力 82 kgf.cm / 8 Nm / 71 in.lbs。
8. 若欲调整 Metron TFE 延伸把 ⑱ 角度, 请使用 5mm 六角扳手放松四颗延伸把垫片螺丝 ㉑ 2~3 转, 再使用 5mm 六角扳手, 放松波浪螺母锁固螺丝 ⑰, 直到波浪螺母 ⑭ 可以自由滑动。调整 Metron TFE 延伸把 ⑱ 至需要的角度, 锁紧波浪螺母锁固螺丝 ⑰ 与波浪螺母 ⑭ 至扭力 71 kgf.cm / 7 Nm / 62 in.lbs。锁紧延伸把垫片螺丝 ㉑ 至扭力 82 kgf.cm / 8 Nm / 71 in.lbs。
9. 骑乘者可依需求安装合适的垫片 ⑩、⑪、⑫ 并使用相对螺丝 ㉒ 长度 (见表 1)。安装延伸把 ⑱ 至需要高度。
10. 将延伸把橡胶塞 ㉓ 分别左右塞入 Metron TFE 延伸把凹槽 ⑲, 再将 TFE 手肘靠垫 ㉔ 背面的魔鬼粘贴纸撕下来, 贴于左右 Metron TFE 延伸把上 ⑱。
11. 安装整扩张螺丝组 ④ 到前叉管。使用 6mm 扭力扳手锁紧扩张螺丝组至扭力 61-92 kgf.cm / 6-9 Nm / 53-80 in.lbs。
12. 将立管主体 ⑤ 安装到前叉管, 使用 4 mm 的内六角扭力扳手, 锁紧管内夹上盖 & 螺丝 ⑦ 至适当的轴承负载。提醒: 适当的轴承负载是安装车头碗组时明显没有 " 敲击声 " (前 / 后或上 / 下自由摇动产生的噪音), 而轴承可自由旋转 (前叉又可自由旋转) · 切勿超过扭力 41 kgf.cm / 4 Nm / 35 in.lbs。
13. 确实检查把手与车架成一直线, 分别轮流以 1/4 至 1/2 转, 交互锁紧立管前叉锁固螺丝 ⑥, 使二颗螺丝扭力值同时锁紧到 61 kgf.cm / 6 Nm / 53 in.lbs。切勿锁紧超出最大值! 务必使用校准的扭力扳手锁紧螺丝。
13. 立管上盖 ⑧ 安装在立管主体 ⑤, 锁紧上盖螺丝 ⑨ 至扭力 10 kgf.cm / 1 Nm / 9 in.lbs。



走线安装诀窍

1. 安装立管主体 ⑤ 或 Metron TFE 延伸把 ⑱ 前, 将煞车线 / 电线穿入 Metron TFA 主体 ①。
2. 为穿线容易可使用导管轻轻地把手两个方向将导管或电线拉出。
3. 如果角度调整下承座 ⑬ 下方有安装手肘基座垫片 ⑩、⑪、⑫ 可将电子变速线置入垫片线沟, 再用绝缘胶带固定。在立管主体 ⑤ 上左侧右线孔, 是设计配合使用电子变速走线穿入立管主体 ⑤。

WARNING 不可任意改变安装孔。不可钻、锯或磨, 使孔变大或改变形状。任意改变产品, FSA 不提供保固而且可能导致产品失效, 骑乘中造成事故、受伤或死亡。

4. 延伸把端塞 ⑲ 夹牢变速线套管, 并将塞子压入 Metron TFE 延伸把 ⑱ 内。

安装加长型水壶支架

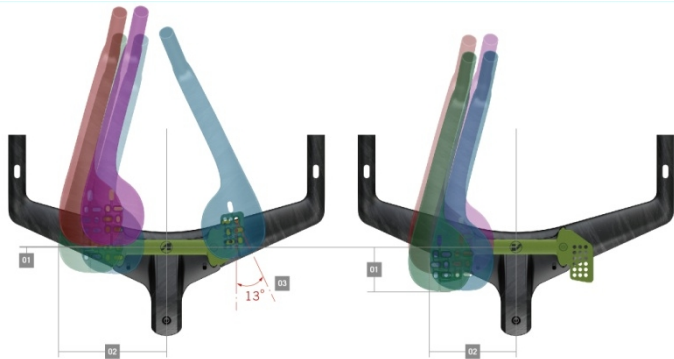
依个人需求加装 Vision 前置水壶安装加长型水壶支架 ㉕。

Metron TFE 延伸把的调整 (图 1) (图 2)

METRON TFE EXTENSION

SPEC AND ADJUSTABILITY

- 01 Reach : -15mm to 275mm (Center of Base bar to rear edge of armrest - 7.5mm Increments)
- 02 Armrest width : -76mm to 296mm (outside-to-outside - 15mm Increments)
- 03 Armrest rotation : 0 - 13°



(图 2)

METRON TFE Pro EXTENSION

SPEC AND ADJUSTABILITY

- 01 Reach : -7.5mm to -82.5 mm (Center of Base bar to rear edge of armrest - 7.5mm Increments)
- 02 Armrest width : 210mm to 330mm (outside-to-outside - 15mm Increments)
- 03 Armrest rotation : 0 - 13°

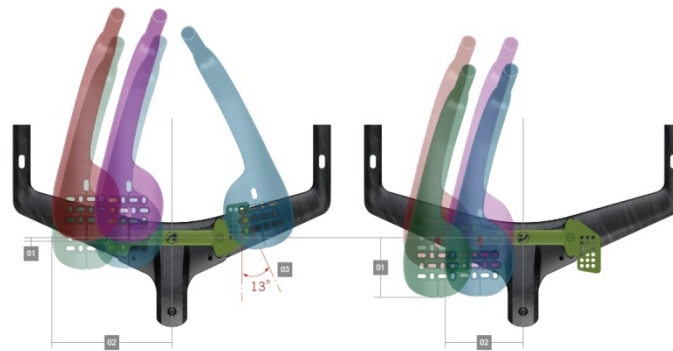


表 1: 手肘基座垫片 & 相对的螺丝长度

垫片			高度	② 螺丝长度
5mm	10mm	20mm		
0	0	0	0mm	35mm
1	0	0	5mm	40mm
0	1	0	10mm	45mm
1	1	0	15mm	50mm
0	0	1	20mm	55mm
1	0	1	25mm	60mm
0	1	1	30mm	65mm
1	1	1	35mm	70mm
0	0	2	40mm	75mm
1	0	2	45mm	80mm
0	1	2	50mm	85mm
1	1	2	55mm	90mm
0	0	3	60mm	95mm
1	0	3	65mm	100mm
0	1	3	70mm	105mm

www.visioncncusa.com

聯絡方式

若有任何問題, 請上技術網頁: <https://www.visiontechusa.com/en/support> 或聯絡:

Full Speed Ahead, USA
12212 Cyrus Way Mukilteo, WA 98275-5702
Tel: 1_425_488_8653 Fax: 1_425_489_1082

Full Speed Ahead, Europe
Via Dell Lavoro, 56 20874 Busnago, Milan, Italy
Tel: +39_039_688_5265 Fax: +39_039_682_3336

TH INDUSTRIES / FSA Asia
NO.6, Wu-gong 8th Rd., Wufeng Dist., Taichung City 41353, Taiwan (R.O.C.)
Tel: +886_4_2331_9134 Fax: +886_4_2331_9314

備註: 規格會因功能改善而設, 請參考我們網站上最新版本的說明文件。台灣印製

