

Metron TFA EVO w/Carbon Extensions Installation Instructions

Published – Oct. 2025. ZS248B.v1 © Full Speed Ahead



说明

感谢您购买 Vision 产品。请阅读此安装说明书并遵守正确使用之。没有遵照警告和说明书而损害产品是不在保固范围内，如损害自行车；或造成意外以致受伤或死亡。因需使用特殊工具并需要经验才能安装正确，建议由合格自行车技术员安装。FSA & Vision 不承担因不正确安装产品造成损伤的责任。

保固

保固 FSA 与 Vision 产品无材料与制品缺陷，从原购买日起保证两年，除非保固政策中另有规定。保固不可转移只适用于原始购买产品。不可任意改变产品。不要钻、锯或上漆。任何修改将不受保固。保固说明书可由 <https://www.visiontechusa.com/en/support/warranty-policy> 下载取得。

⚠ WARNING 在自行车上安装和调整 Vision 把手时，务必使用校准的的扭力扳手锁紧所有螺丝、螺栓。不使用校准的扭力扳手可能导致损坏，使骑乘不安全，FSA 不对此损坏保固。每次骑乘前，检查所有螺丝、螺栓是否锁紧以防止骑乘中松脱。

⚠ WARNING 定期检查延伸把有无任何裂缝、碎片、刮痕，和任何其它外观的损坏。若发生意外的事件，不可再骑此自行车，除非由经验丰富的技术员检查过把手。即使延伸把外观没有明显损坏，但可能已损坏。若有任何外观的损坏，不应继续使用并需更换。

⚠ WARNING 更换垫片时，仅使用正确长度的延伸把垫片螺丝，如表 1 指示。只使用 FSA 提供的螺丝。若未使用正确长度的螺丝，可能损坏主体的螺纹，主体与手肘靠垫，导致意外事故和受伤。

产品规格

本说明书适用于安装和调整以下 Vision 产品：

产品名称 Metron TFA EVO w/Carbon Extensions

- Speed Extension S-Bend: 429mm
- Speed Extension J-Bend: 383mm
- S-Bend: 350mm
- JS-Bend: 412mm
- J-Bend: 385.5mm

> Speed Extension S-Bend

- Length: 429mm
- Angle: 2.5°



> S-Bend

- Length: 350mm
- Angle: 5°



> JS-Bend

- Length: 412mm
- Angle: 12 / 35°



> J-Bend

- Length: 385.5mm
- Angle: 40°



> Speed Extension J-Bend

- Length: 383mm
- Angle: 50°



零件名称

请依图指示顺序组装：

- | | |
|------------------------|--|
| ① Metron TFA EVO 主体 x1 | ⑮ 垫片 5mm x1, 10mm x1, 20mm x5 |
| ② 锁固螺丝 (M5x22L) x4 | ⑯ Metron TFA EVO 垫片螺丝 (M8x40L-130L) x2 |
| ③ 立管锁固螺母 x1 | ⑰ 碳纤维延伸把 (L+R) x1 |
| ④ 立管垫片 x1 | ⑱ 延伸把锁固螺丝 (M5x15L) x2 |
| ⑤ 扩张螺丝组 x1 | ⑲ 螺丝防尘塞 x4 |
| ⑥ 立管上盖 x1 | ⑳ 手肘基座 (L+R) x1 |
| ⑦ 上盖螺丝 (M6x25L) x1 | ㉑ 手肘基座锁固螺丝 (M5x10L) x4 |
| ⑧ 承座螺丝 (M6x20L) x2 | ㉒ 手肘靠垫 (L+R) x1 |
| ⑨ 承座垫片 x1 | ㉓ 装饰上盖 x1 |
| ⑩ 桥架 x1 | ㉔ 装饰上盖螺丝 (M3x16L) x1 |
| ⑪ 下承座 x1 | ㉕ 水壶底座 x1 |
| ⑫ 上承座 x1 | ㉖ 水壶底座垫片 x4 |
| ⑬ 防尘盖 x1 | ㉗ 延伸把端塞 x2 |
| ⑭ 垫片保护盖 x7 | ㉘ 延伸把尾塞 x2 |

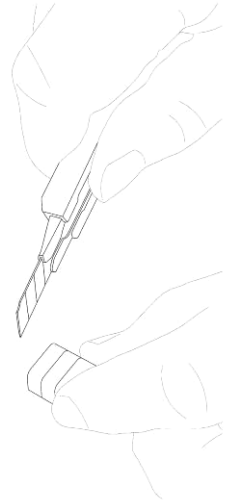
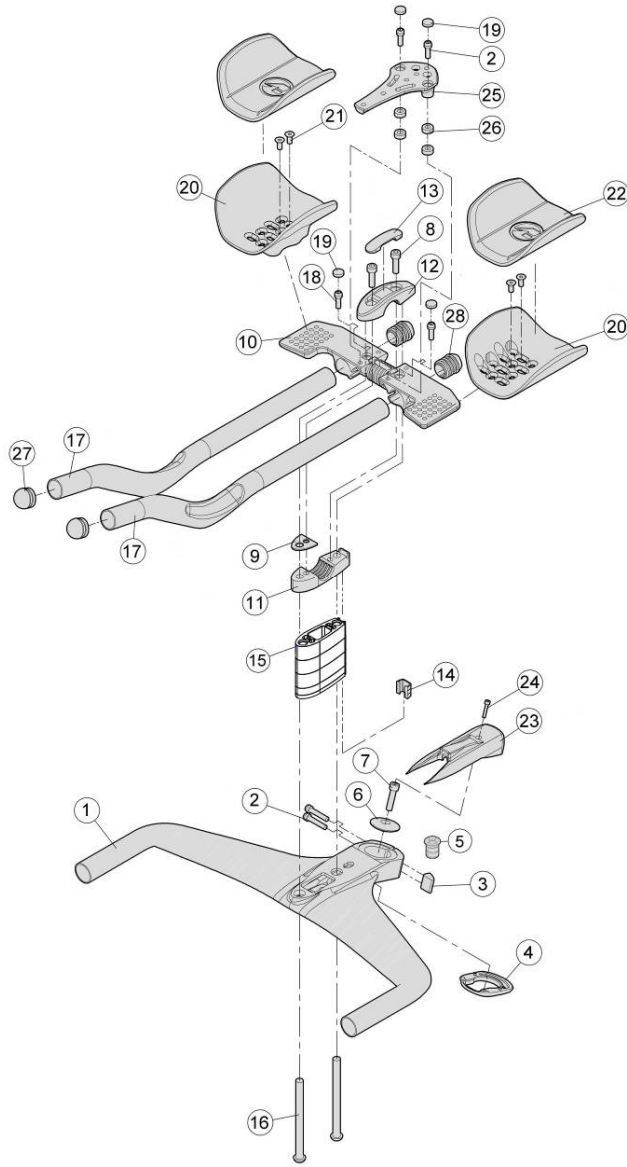


图 A

安装说明

1. 确实检查前叉尺寸是否符合主体 ① 尺寸 1-1/8" (28.6mm)。
2. 主体 ① 在安装到前叉管前需先完成变速线 & 刹车线安装, 将螺丝 ② 与螺母 ③ 锁于主体 ①, 暂不锁紧, 不要夹破外壳或夹住电线。
3. 将立管垫片 ④ 与主体 ① 安装到前叉管, 适当调整扩张螺丝组 ⑤ 可装入前叉管内壁轻触后, 安装到前叉管并使用 5mm 扭力扳手顺时针以 61-92 kgf.cm / 6-9 Nm / 53-80 in.lbs 扭力值锁紧扩张螺丝。使用 4mm 的内六角扭力扳手, 锁紧上盖 ⑥ & 上盖螺丝 ⑦ 至适当的轴承负载。 **NOTICE** 适当的轴承负载是安装头碗组时明显没有“敲击声”(前/后或上/下自由摇动产生的噪音) 而轴承可自由旋转(前叉可自由旋转)。切勿超过扭力 61 kgf.cm / 6 Nm / 53 in.lbs
4. 将承座垫片 ⑨ 与桥架 ⑩ 放置上 ⑫、下承座 ⑪ 中间, 调整至需要的角度后, 使用承座螺丝 ⑧ 将上承座 ⑫ 前后平均锁紧至扭力 61 kgf.cm / 6 Nm / 53 in.lbs。盖上防尘盖 ⑬ 并注意方向性。
5. 依需求安装合适的垫片 ⑮ 并滑入保护盖 ⑭。底部预留 5mm 空间以利走线, 使用相对应的垫片螺丝 ⑯ 长度(见表 1) 安装下承座 ⑪ 至需要高度, 前后平均锁紧至扭力 92 kgf.cm / 9 Nm / 80 in.lbs。 **NOTICE** 最低高度需要使用 5mm 垫片 ⑮ 以利走线, 保护盖 ⑭ 可依所需高度裁切(图 A)。
6. 安装延伸把 ⑰, 将延伸把穿入桥架孔内 ⑩, 调整至需要的位置与角度, 锁紧延伸把锁固螺丝 ⑱ 至扭力 41 kgf.cm / 4 Nm / 35 in.lbs。并确保过程中不要夹伤电线。
▲ WARNING 延伸把的最短插入长度标记 (MIN^INSERT) 需对齐桥架 ⑩ 后端。骑乘最短插入长度 "MIN^INSERT" 标记没有在延伸把基座内, 可能导致损坏和不预期的把手失效造成事故和受伤。
7. 若欲调整延伸把 ⑰ 角度, 打开防尘盖 ⑬, 使用 5mm 六角扳手放松两颗承座螺丝 ⑧ 直到桥架 ⑩ 可以自由滑动。调整延伸把 ⑰ 至需要的角度, 锁紧承座螺丝 ⑧ 至扭力 61 kgf.cm / 6 Nm / 53 in.lbs。盖回防尘盖 ⑬ 并注意方向性。
8. 安装手肘基座 ⑳ 于桥架 ⑩ 上方, 选择适当的角度, 均匀地锁紧手肘基座锁固螺丝 ㉑ 切勿超过扭力 41 kgf.cm / 4 Nm / 35 in.lbs。
9. 将手肘靠垫 ㉒ 背面的魔鬼粘贴纸撕下来, 贴于左右手肘基座 ㉑。
10. 确实检查把手与车架成一直线, 分别轮流以 1/4 至 1/2 转, 交互锁紧螺丝 ②, 使二颗螺丝扭力值同时锁紧到 61 kgf.cm / 6 Nm / 53 in.lbs。切勿锁紧超出最大值! 务必使用校准的扭力扳手锁紧螺丝。
11. 立管装饰上盖 ㉓ 安装在主体 ①, 锁紧装饰上盖螺丝 ㉔ 至扭力 10 kgf.cm / 1 Nm / 9 in.lbs。
12. 使用螺丝 ② 穿过水壶底座 ㉕ 与水壶底座垫片 ㉖ 至需要高度, 安装在桥架 ⑩ 锁紧螺丝 ② 至扭力 20 kgf.cm / 2 Nm / 18 in.lbs., 再盖上螺丝防尘塞 ⑰。

走线安装诀窍

1. 在安装步骤开始前, 刹车线、变速线需先穿过主体 ①, 接着安装变速控制盒。在桥架 ⑩ 安装前, 变速线需先穿过延伸把 ⑰。
2. 为穿线容易可使用导管座轻轻地把手两个方向将导管或电线拉出。
3. 确实检查双边变速线长度是否能同时穿过延伸把 ⑰、下承座 ⑪ 后方走线孔与已垫高垫片 ⑮ 后方走线沟。
4. 变速线可穿过下承座 ⑪ 后方走线孔与垫片 ⑮ 后方走线沟。下承座 ⑪ 安装前先将变速线穿入后, 再使用保护盖 ⑭ 滑入垫片 ⑮ 后方, 并于底部保留 5mm 空间以利变速电线穿进主体 ①。
- ▲ WARNING** 不可任意改变安装孔。不可钻、锯或磨, 使孔变大或改变形状。任意改变产品, FSA 不提供保固而且可能导致产品失效, 骑乘中造成事故、受伤或死亡。
5. 若无使用变速, 可使用把手端塞&尾塞 ㉗/㉘ 塞入延伸把 ⑰。

Extension tilt adjustment range

Extensions	Speed S-Bend	Speed J-Bend	S-Bend	JS-Bend	J-Bend
01 Reach (Center of Base bar to rear edge of armrest - 7.5mm Increments)	-41 to 79.2mm	-41 to 79.2mm	-41 to 79.2mm	-41 to 79.2mm	-41 to 79.2mm
02 Extension length adjustment: (Center of Base bar to Tip)	310 to 405mm	265 to 360mm	240 to 315mm	245 to 385mm	280 to 355mm
03 Armrest width (outside-to-outside - 15mm Increments) :	216.6 to 351.6mm	216.6 to 351.6mm	216.6 to 351.6mm	216.6 to 351.6mm	216.6 to 351.6mm
04 Extension height : (c-c)	10mm	75mm	25mm	60mm	123mm
05 Bracket tilt adjustment	0° to 30°	0° to 30°	0° to 30°	0° to 30°	0° to 30°

延伸把可能需要裁切，如果安装后延伸把后段突出桥架 ⑩。延伸把可以裁切后段到所需长度。不可以裁切前段。裁切延伸把前段，将失去 FSA 保固。裁切前务必确定所需长度，一旦切短延伸把，不可回复原长度。

▲ WARNING 延伸把裁切长度不可超出最短插入长度标记 (MIN^INSERT)。

1. 为确保裁切面平整，碳纤维延伸把，最好使用锋利的刀片。靠近裁切处贴一圈胶带，可减少裁切造成磨损碳纤维延伸把。
2. 切割时使用引导器，以确保切割面平整，切到所需的长度。
3. 用砂纸磨除任何毛刺或散开的纤维。
4. 请按照变速把手制造商的说明安装变速把手。
5. 将延伸把尾塞 ⑳ 夹牢变速线套管，并压入延伸把内 ⑰。

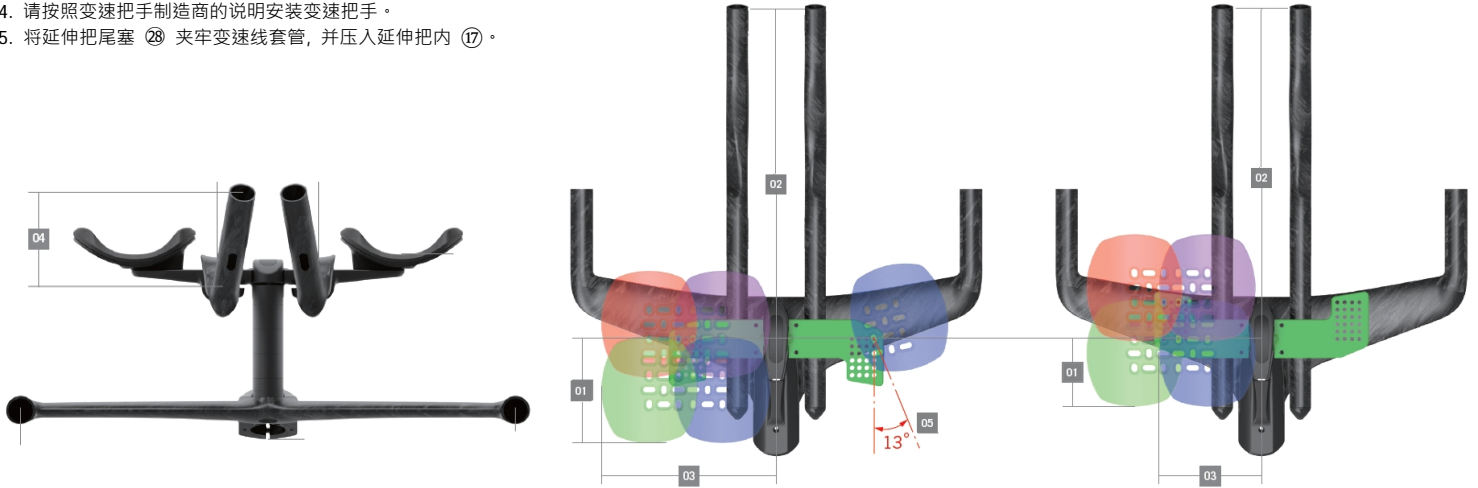


表 1: 垫片 & 相对的螺丝长度

高度	垫片 ⑮			螺丝 ⑯ 长度	保护盖 ⑭ 用量
	5mm	10mm	20mm		
5mm	1	0	0	40mm	0
10mm	0	1	0	40mm	1
15mm	1	1	0	50mm	1
20mm	0	0	1	50mm	1
25mm	1	0	1	60mm	2
30mm	0	1	1	60mm	2
35mm	1	1	1	70mm	2
40mm	0	0	2	70mm	3
45mm	1	0	2	80mm	3
50mm	0	1	2	80mm	3
55mm	1	1	2	90mm	4
60mm	0	0	3	90mm	4
65mm	1	0	3	100mm	4
70mm	0	1	3	100mm	5
75mm	1	1	3	110mm	5
80mm	0	0	4	110mm	5
85mm	1	0	4	120mm	6
90mm	0	1	4	120mm	6
95mm	1	1	4	130mm	6
100mm	0	0	5	130mm	7

聯絡方式

若有任何問題，請上技術網頁：<https://www.visiontechusa.com/en/support> 或聯絡：

FULL SPEED AHEAD EUROPE
VIA DEL LAVORO, 56
20874 BUSNAGO, (MB), ITALY
PH. +39 039 688 52 65

FULL SPEED AHEAD USA
12212 CYRUS WAY
MUKILTEO, WA 98275-5702
PH. +1 425 488 8653

FULL SPEED AHEAD ASIA
NO.6, WUGONG 8TH RD., WUFENG DIST.,
TAICHUNG CITY 41353
PH. +886 4 2331 9134

FULL SPEED AHEAD CHINA
ROOM A405, BUILDING 2, NO.88, BAIFU ROAD.,
KUNSHAN DEVELOPMENT ZONE
PH. +86 512 5702 2458