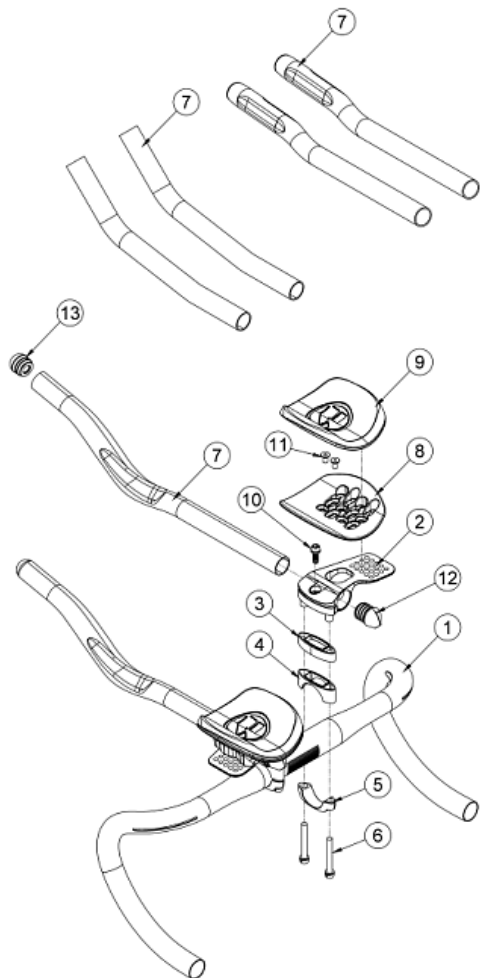




Vision Clip-On Handlebar Installation Instructions

Published – Apr, 2023 ZS002.v11 © Full Speed Ahead



说明

感谢您购买 Vision 产品。请阅读此安装说明书并遵守正确使用之。没有遵从警告和说明书而损害产品是不在保固范围内，如损害自行车；或造成意外以致受伤或死亡。因需使用特殊工具并需要经验才能安装正确，建议由合格自行车技术员安装。FSA & Vision 不承担因不正确安装产品造成损伤的责任。

保固

FSA 保固 FSA 与 Vision 产品无材料与制品缺陷，从原购买日起保证两年，除非保固政策中另有规定。保固不可转移只适用于原始购买产品。不可任意改变产品。不要钻、锯或上漆。任何修改将不受保固。保固说明书可由 <https://www.visiontechusa.com/en/technology> 下载取得。

⚠ WARNING 在自行车上安装和调整 Vision 把手时，务必使用校准的扭力扳手锁紧所有螺丝、螺栓。不使用校准的扭力扳手可能导致损坏，使骑乘不安全，FSA 不对此损坏保固。每次骑乘前，检查所有螺丝、螺栓是否锁紧以防止骑乘中松脱。

⚠ WARNING 定期检查延伸把有无任何裂缝、碎片、刮痕，和任何其它外观的损坏。若发生意外的事件，不可再骑此自行车，除非由经验丰富的技术员检查过把手。即使延伸把外观没有明显损坏，但可能已损坏。若有任何外观的损坏，不应继续使用并需更换。

⚠ WARNING 更换垫片 ③ 时，仅使用正确长度的延伸把基座螺丝 ⑥，如表 1 指示。只使用 Vision 提供的螺丝。若未使用正确长度的螺丝，可能损坏主体的螺纹，主体与手肘靠垫，导致意外事故和受伤。

产品规格

适用于安装和调整以下 Vision 产品：

产品名称 TriMax Clip-On

选配产品

Vision 选配产品，不包含在标准配备，消费者依需求自行向 FSA 零售商购买：

产品名称 TriMax Carbon Armrest stack Spacer Kit

零件名称

请依图指示顺序组装：

- | | |
|--------------------------------|---------------------|
| ① 把手 x1 | ⑩ 延伸把基座螺丝 (16mm) x2 |
| ② 延伸把基座 (左 & 右) x2 | ⑪ 手肘基座螺丝 x4 |
| ③ 垫片 (10 mm) x2 | ⑫ 延伸把端塞 x2 |
| ④ 束环 x2 | ⑬ 延伸把尾塞 x2 |
| ⑤ 弧型垫片 x2 | |
| ⑥ 延伸把垫片螺丝 (35 mm x4 & 45mm x4) | |
| ⑦ 延伸把 (左 & 右) x2 | |
| ⑧ 手肘基座 (左 & 右) x2 | |
| ⑨ 手肘靠垫 x2 | |

安装说明

1. 确实检查把手 ① 尺寸是否符合弧型垫片 ④ 及延伸手把束环 ⑤ 内径尺寸 (31.8mm)。

2. 参见表 1 垫片与对应的适当长度螺丝。安装延伸把基座 ② 并依个人需求加入垫片 ③, 以弧型垫片 ④、束环 ⑤ 固定于把手, 使用适当长度延伸把基座螺丝 ⑥。锁紧螺丝前将牙纹涂抹少许润滑油。

⚠ WARNING 请勿于把手束环夹区表面及束环内侧上油。FSA / Vision 建议使用碳纤维止滑胶于把手, 特别是碳纤维把手, 束环夹区表面及束环内侧, 减低使用过程中滑动和过度夹紧的可能性。

3. 分别以扭力 82 kgf.cm / 8 Nm / 71 in.lbs 轮流交互锁紧螺丝 ⑥。轮流交互锁紧螺丝, 切勿超过锁紧扭力 82 kgf.cm / 8 Nm / 71 in.lbs。

注意: 如果使用碳纤维把手, 建议使用 FSA / Vision 碳纤维把手。其他碳纤维把手, 如果锁紧至 82 kgf.cm / 8 Nm / 71 in.lbs, 可能会损坏, 咨询把手制造商, 以获得适当的锁紧扭力值。未能遵循适当的锁紧扭力值可能对其他碳纤维把手造成损坏, 不在本公司的保固范围内。

4. 将延伸手把 ⑦ 安装于延伸把基座 ② 内, 调整适当的长度和角度, 以扭力 31 kgf.cm / 3 Nm / 27 in.lbs 分别锁紧延伸把基座螺丝 ⑩。

⚠ WARNING 延伸把的最低插入长度标记 (MIN^INSERT) 需超过延伸把基座尾端。若无依循, 可能使延伸手把与延伸把基座意外损坏, 导致骑乘中意外事故、损坏自行车、骑乘者受伤甚至死亡。

5. 选择手肘基座适当位置, 将手肘基座 ⑧ 安装在延伸把基座 ② 以手肘基座螺丝 ⑪, 分别轮流交互锁紧螺丝, 切勿锁超过扭力 20 kgf.cm / 2 Nm / 18 in.lbs。务必使用校准的扭力扳手锁紧螺丝。

6. 将手肘靠垫 ⑨ 背面的魔鬼粘贴纸撕下来, 贴于左右手肘基座上 ⑧。

⚠ WARNING 不可任意改变煞车线安置孔。不要钻、锯, 或锉大安置孔, 或改变形状。任何修改煞车线安置路线将不受保固, 并可能导致延伸手把使用寿命缩短, 造成自行车失控, 以致受伤或死亡。

表 1: 垫片与对应的适当长度螺丝

TriMax Clip On Armrest stack Spacer Kit	垫片 ③ & 桥架	组装高度		螺丝 ⑥
标准配件	B 垫片 (10 mm) x2	W/O	0 mm	35 mm
		B 垫片	10 mm	45 mm
升级配件 (V0200)	桥架 x1 A 垫片 (5 mm) x2 B 垫片 (10 mm) x2 C 垫片 (20 mm) x2	A 垫片 + 桥架	10 mm	45 mm
		A+B 垫片 + 桥架	20 mm	55 mm
		A+C 垫片 + 桥架	30 mm	65 mm

WWW.VISIONTECHUSA.COM

Vision

聯絡方式

若有任何問題, 請上技術網頁: <https://www.visiontechusa.com/en/support> 或聯絡:

Full Speed Ahead, USA
12212 Cyrus Way Mukilteo, WA 98275-5702
Tel: 1_425_488_8653 Fax: 1_425_489_1082

Full Speed Ahead, Europe
Via Del Lavoro, 56 20874 Busnago, Milan, Italy
Tel: +39_039_688_5265 Fax: +39_039_682_3336

TH INDUSTRIES / FSA Asia
NO.6, Wu-gong 8th Rd., Wufeng Dist., Taichung City 41353, Taiwan (R.O.C.)
Tel: +886_4_2331_9134 Fax: +886_4_2331_9314

FSA
FULL SPEED AHEAD

Vision