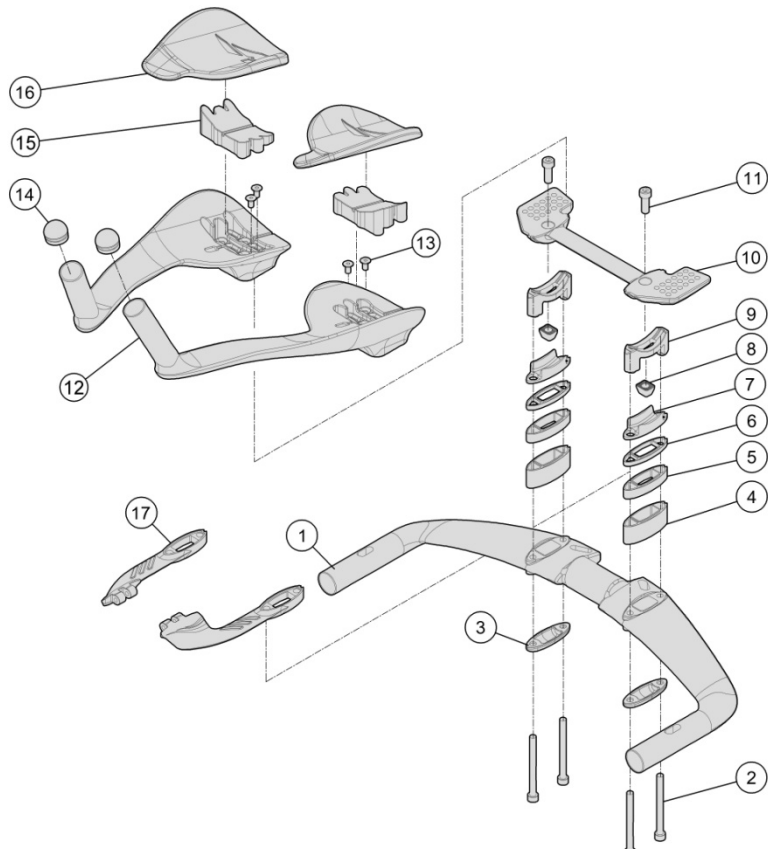


## TriMax Carbon Si installation Instructions

Published – Mar, 2025. ZS208A.v2 © Full Speed Ahead



### 說明

感謝您購買 Vision 產品。請閱讀此安裝說明書並遵守正確使用之。沒有遵從警告和說明書而損害產品是不在保固範圍內，如損害自行車；或造成意外以致受傷或死亡。因需使用特殊工具並需要經驗才能安裝正確，建議由合格自行車技術員安裝。FSA & Vision 不承擔因不正確安裝產品造成損傷的責任。

### 保固

FSA 保固 FSA 與 Vision 產品無材料與製品缺陷，從原購買日起保證兩年，除非保固政策中另有規定。保固不可轉移只適用於原始購買產品。不可任意改變產品。不要鑽、鋸，或上漆。任何修改將不受保固。保固說明書可由 <https://www.visiontechusa.com/en/technology> 下載取得。

**⚠ WARNING** 在自行車上安裝和調整 Vision 把手時，務必使用校準的的扭力扳手鎖緊所有螺絲、螺栓。不使用校準的扭力扳手可能導致損壞，使騎乘不安全，FSA 不對此損壞保固。每次騎乘前，檢查所有螺絲、螺栓是否鎖緊以防止騎乘中鬆脫。

**⚠ WARNING** 定期檢查延伸把有無任何裂縫、碎片、刮痕，和任何其它外觀的損壞。若發生意外的事件，不可再騎此自行車，除非由經驗豐富的技術員檢查過把手。即使延伸把外觀沒有明顯損壞，但可能已損壞。若有任何外觀的損壞，不應繼續使用並需更換。

**⚠ WARNING** 更換墊片 (4), (5), (6) 時，僅使用正確長度的延伸把墊片螺絲 (2)，如表 1 指示。只使用 FSA 提供的螺絲。若未使用正確長度的螺絲，可能損壞主體的螺紋，主體與手肘靠墊，導致意外事故和受傷。

### 產品規格

適用於安裝和調整以下 Vision 產品：

產品名稱 TriMax Carbon Si / TFE Pro

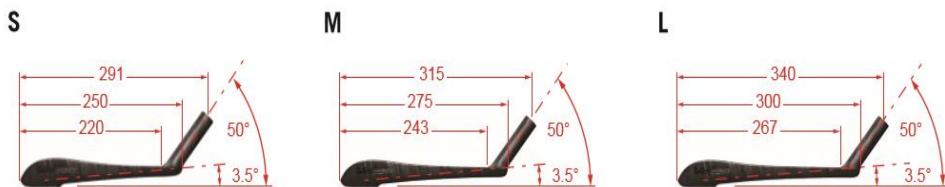
產品名稱 TriMax Carbon Si / TFE

### 零件名稱

請依圖指示順序組裝：

- |                          |                         |                      |
|--------------------------|-------------------------|----------------------|
| ① TriMax Carbon Si 主體 x1 | ⑧ 波浪螺母 x2               | ⑮ 延伸把橡膠塞 (左 & 右) x2  |
| ② 延伸把墊片螺絲 x4             | ⑨ 角度調整上承座 x2            | ⑯ 手肘靠墊 (左 & 右) x2    |
| ③ 橢圓下蓋 x2                | ⑩ 橋架 x1                 | ⑰ 加長型水壺支架 (左 & 右) x2 |
| ④ 手肘基座墊片 (20mm) x6 (AM)  | ⑪ 波浪螺母鎖固螺絲 (M7x19mm) x2 |                      |
| ⑤ 手肘基座墊片 (10mm) x2 (AM)  | ⑫ 延伸把 (左 & 右) x2 (圖 1)  |                      |
| ⑥ 手肘基座墊片 (5mm) x2 (AM)   | ⑬ 延伸把鎖固螺絲 (M5x16mm) x4  |                      |
| ⑦ 角度調整下承座 x2             | ⑭ 延伸把端塞 x2              |                      |

### Metron TFE size :



### Metron TFE Pro size :

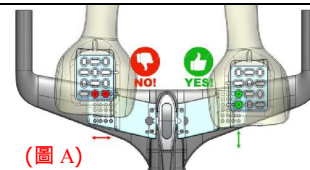


圖 1

## 安裝說明

1. 將 TriMax Carbon Si 主體 ① 依需要的高度 (drop or rise) 安裝入立管。TriMax Carbon Si 主體依安裝於立管主體的方向有 +/-25mm。
2. 將 TriMax Carbon Si 主體 ① 放入立管，確保把手主體對齊，並逐漸鎖緊立管螺絲至立管製造商推薦的扭力值。務必使用校準的扭力扳手鎖緊立管鎖固螺絲。
3. 將波浪螺母 ⑧ 放置角度調整上、下承座 ⑨，⑦ 中間，並將波浪螺母鎖固螺絲 ⑪ 與橋架 ⑩ 和波浪螺母 ⑧ 鎖付，將橋架鎖緊至扭力 71 kgf.cm / 7 Nm / 62 in.lbs。
4. 再將延伸把 ⑫ 與延伸把鎖固螺絲 ⑬ 鎖緊至扭力 41 kgf.cm / 4 Nm / 35 in.lbs。

**⚠ WARNING** 延伸把安裝時，鎖固螺絲 ⑬ 必須在前後位置，以確保延伸把在橋架 ⑩ 上的正確支撐。(圖 A)



5. 角度調整下承座 ⑦ 放於角度調整上承座 ⑨ 下方，確保線溝互相對齊。將橢圓下蓋 ③ 放於主體 ①，以延伸把墊片螺絲 ②，鎖緊至扭力 71 kgf.cm / 7 Nm / 62 in.lbs。
6. 若欲調整延伸把 ⑫ 角度，使用 5mm 六角扳手放鬆四顆延伸把墊片螺絲 ② 2~3 轉，再使用 5mm 六角扳手，放鬆波浪螺母鎖固螺絲 ⑪，直到波浪螺母 ⑧ 可以自由滑動。調整延伸把至需要的角度，鎖緊波浪螺母鎖固螺絲 ⑪ 與波浪螺母 ⑧ 至扭力 71 kgf.cm / 7 Nm / 62 in.lbs。再鎖緊延伸把墊片螺絲 ② 至扭力 71 kgf.cm / 7 Nm / 62 in.lbs。
7. 騎乘者可依需求安裝合適的墊片 ④，⑤，⑥ 並使用相對螺絲 ② 長度 (見表 1)。安裝延伸把 ⑫ 至需要高度。
8. 將延伸把橡膠塞 ⑮ 分別左右塞入延伸把凹槽 ⑯，再將手肘靠墊 ⑰ 背面的魔鬼粘貼紙撕下來，貼於左右延伸把上 ⑫。

## 走線安裝訣竅

1. 安裝 TriMax Carbon Si 主體 ① 或延伸把 ⑫ 前，將煞車線 / 電線穿入 TriMax Carbon Si 主體 ①。
2. 為穿線容易可使用導管座輕輕地從把手兩個方向將導管或電線拉出。
3. 如果角度調整下承座 ⑦ 下方有安裝手肘基座墊片 ④，⑤，⑥ 可將電子變速線置入墊片線溝，再用絕緣膠帶固定。

**⚠ WARNING** 不可任意改變安裝孔。不可鑽、鋸或磨，使孔變大或改變形狀。任意改變產品，FSA 不提供保固而且可能導致產品失效，騎乘中造成事故、受傷或死亡。

## 安裝加長型水壺支架

依個人需求加裝 Vision 前置水壺安裝加長型水壺支架 ⑰。

1. 放鬆水壺架橋架螺絲。
2. 安裝加長型水壺支架 ⑰ 於水壺架橋架。鎖緊螺絲至扭力 31 kgf.cm / 3 Nm / 27 in.lbs。
3. 安裝加長型水壺支架 ⑰ 於 TriMax Carbon Si 主體 ① 與手肘基座墊片 ④ 之間。
4. 使用適當長度延伸把基座螺絲 ⑥ 以扭力 82 kgf.cm / 8 Nm / 71 in.lbs 輪流交互鎖緊。
5. 依 ZS182B 說明書指示安裝。

## Metron TFE 延伸把的調整 (圖 1) (圖 2)

### METRON TFE EXTENSION SPEC AND ADJUSTABILITY

- 01 Reach : -15mm to +75mm (Center of Base bar to rear edge of armrest - 7.5mm Increments)
- 02 Armrest width : 236mm to 296mm (outside-to-outside - 15mm Increments)
- 03 Armrest rotation : 0 - 13°

### METRON TFE Pro EXTENSION SPEC AND ADJUSTABILITY

- 01 Reach : -7.5mm to -82.5mm (Center of Base bar to rear edge of armrest - 7.5mm Increments)
- 02 Armrest width : 210mm to 330mm (outside-to-outside - 15mm Increments)
- 03 Armrest rotation : 0 - 13°

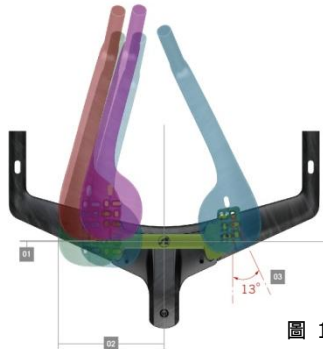


圖 1



圖 2

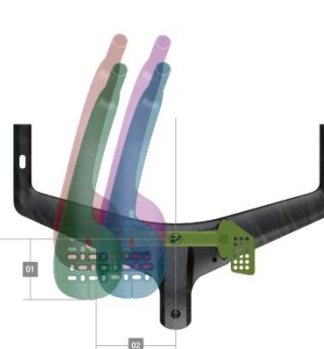
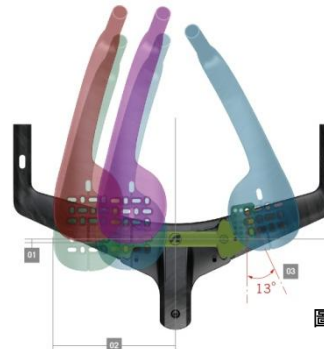


表 1: 手肘基座墊片 & 相對的螺絲長度

墊片			高度	② 螺絲長度
5mm	10mm	20mm		
0	0	0	0mm	30mm
1	0	0	5mm	35mm
0	1	0	10mm	40mm
1	1	0	15mm	45mm
0	0	1	20mm	50mm
1	0	1	25mm	55mm
0	1	1	30mm	60mm
1	1	1	35mm	65mm
0	0	2	40mm	70mm
1	0	2	45mm	75mm
0	1	2	50mm	80mm
1	1	2	55mm	85mm
0	0	3	60mm	90mm
1	0	3	65mm	95mm
0	1	3	70mm	100mm

www.visiontechusa.com

#### 聯絡方式

若有任何問題，請上技術網頁：<https://www.visiontechusa.com/en/support> 或聯絡：

Full Speed Ahead, USA  
12212 Cyrus Way Mukilteo, WA 98275-5702  
Tel: 1\_425\_488\_8653 Fax: 1\_425\_489\_1082

Full Speed Ahead, Europe  
Via Del Lavoro, 56 20874 Busnago, Milan, Italy  
Tel: +39\_039\_688\_5265 Fax: +39\_039\_682\_3336

TH INDUSTRIES / FSA Asia  
NO.6, Wu-gong 8th Rd., Wufeng Dist., Taichung City 41353, Taiwan (R.O.C.)  
Tel: +886\_4\_2331\_9134 Fax: +886\_4\_2331\_9314

備註：規格會因功能改善而改變，請參考我們網站上最新版本的使用說明文件 - 台灣印刷

