

Road Disc Brake Wheelset Installation Instructions

Published – Sep, 2022. ZS201.v4 © Full Speed Ahead



说明

感谢购买 Vision 产品。请阅读此安装说明书并遵守正确使用之。没有遵照警告和说明书而损害产品是不在保固范围内，如损害自行车；或造成意外以致受伤或死亡。因需使用特殊工具并需要经验才能安装正确，建议由合格自行车技术员安装。Full Speed Ahead & Vision 不承担因不正确安装产品造成损伤的责任。

保固

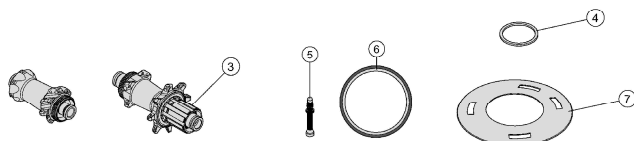
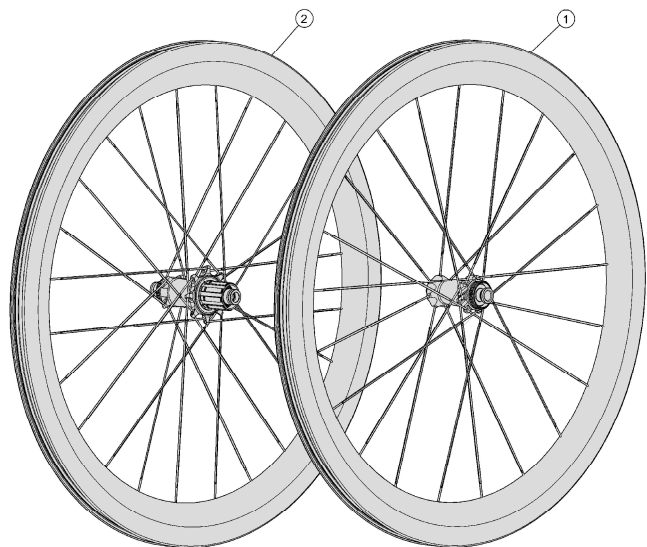
Full Speed Ahead 保固 FSA 与 Vision 产品无材料与制品缺陷，从原购买日起保证两年，除非保固政策中另有规定。保固不可转移只适用于原始购买产品。不可任意改变产品。不要钻、锯或上漆。任何修改将不受保固。保固说明书可由 <https://www.visiontechusa.com/en/technology> 下载取得。

产品规格

所有 Vision 轮组

产品名称 / 产品型号		轮框尺寸	钢丝长度 x 数目			
			前轮 (驱动侧)	前轮 (非驱动侧)	后轮 (驱动侧)	后轮 (非驱动侧)
Metron 81 Tubular Disc Centerlock	WH-VT-880TU/DB-CL	633	228mmx7	243mmx14	243mmx16	243mmx8
Metron 81 Clincher Disc Centerlock	WH-VT-880CHTL/DB-CL	700C	229mmx7	243mmx14	245mmx16	243mmx8
Metron 60 Tubular Disc Centerlock	WH-VT-860TU/DB-CL	633	248mmx7	262mmx14	262mmx16	261mmx8
Metron 60 Clincher Disc Centerlock	WH-VT-860CHTL/DB-CL	700C	248mmx7	262mmx14	262mmx16	261mmx8
Metron 45 Tubular Disc Centerlock	WH-VT-845TU/DB-CL	633	263mmx7	277mmx14	277mmx16	276mmx8
Metron 45 Clincher Disc Centerlock	WH-VT-845CHTL/DB-CL	700C	263mmx7	277mmx14	277mmx16	276mmx8
Metron 30 Tubular Disc Centerlock	WH-VT-832TU/DB-CL	633	279mmx7	291mmx14	291mmx16	291mmx8
Metron 30 Clincher Disc Centerlock	WH-VT-832CHTL/DB-CL	700C	279mmx7	291mmx14	291mmx16	291mmx8
Vision NS SC55 Clincher Disc Centerlock	WH-VT-656CHTL/DB-CL	700C	254mmx8	267mmx16	267mmx16	264mmx8
Vision NS TC55 Clincher Disc Centerlock	WH-VT-654CHTL/DB-CL	700C	259mmx12	255mmx12	254mmx12	256mmx12
Vision NS TC40 Clincher Disc Centerlock	WH-VT-642CHTL/DB-CL	700C	259mmx8	264mmx16	274mmx16	252mmx8
Vision NS SC40 Clincher Disc Centerlock	WH-VT-641CHTL/DB-CL	700C	269mmx8	282mmx16	282mmx16	279mmx8
TriMax TC35 Clincher Disc Centerlock	WH-VT-639CHTL/DB-CL	700C	265mmx8	276mmx16	276mmx16	258mmx8
TriMax 35 Clincher Disc Centerlock	WH-VT-638CHTL/DB-CL	700C	272mmx8	286mmx16	285mmx16	281mmx8
Vision NS TC30 Clincher Disc Centerlock	WH-VT-632CHTL/DB-CL	700C	269mmx8	274mmx16	284mmx16	262mmx8
Vision NS SC30 Clincher Disc Centerlock	WH-VT-631CHTL/DB-CL	700C	278mmx8	291mmx16	291mmx16	288mmx8
TriMax 25 Clincher Disc Centerlock	WH-VT-626CHTL/DB-CL	700C	287mmx8	301mmx16	296mmx16	292mmx8
TriMax TC30 Clincher Disc Centerlock	WH-VT-608CHTL/DB-CL	700C	270mmx8	281mmx16	281mmx16	263mmx8
TriMax 30 Clincher Disc Centerlock	WH-VT-606CHTL/DB-CL	700C	277mmx8	291mmx16	290mmx16	286mmx8
Team 35 Clincher Disc Centerlock	WH-VT-341CHTL/DB-CL	700C	264mmx8	284mmx16	283mmx16	262mmx8
Team 35 Clincher Disc ISO 6-Bolt	WH-VT-341CHTL/DB	700C	264mmx8	284mmx16	283mmx16	262mmx8
Team TC35 Clincher Disc Centerlock	WH-VT-340CHTL/DB-CL	700C	265mmx8	276mmx16	276mmx16	258mmx8
Team TC30 Clincher Disc Centerlock	WH-VT-307CHTL/DB-CL	700C	270mmx8	281mmx16	281mmx16	263mmx8
Team 30 Clincher Disc Centerlock	WH-VT-306CHTL/DB-CL	700C	270mmx8	290mmx16	289mmx16	267mmx8
Team 30 Clincher Disc ISO 6-Bolt	WH-VT-306CHTL/DB	700C	270mmx8	290mmx16	289mmx16	267mmx8

⚠ WARNING 需维修时请使用 Vision 原厂零件，使用不当的钢丝形式与长度将引起轮组损坏，导致发生意外、受伤。



零件名称

请依图指示顺序组装：

- ① 前轮
- ② 后轮
- ③ 棘轮座
- ④ 9s / 10s 转换垫圈
- ⑤ 无内胎式气嘴阀
- ⑥ 无内胎胶带
- ⑦ 钢丝护盘

安裝說明

▲ WARNING 管胎粘貼與安裝需要特殊的技能和經驗。強烈建議由受過訓練的專業人士安裝輪胎。未正確安裝輪胎可能引起輪胎在騎乘中脫離，造成騎乘者嚴重的受傷，並且損壞輪組和自行車。若您不確定自己是否有此技能和經驗，請交由合格的技术人員為您安裝輪胎。

1. 請確認輪胎是正確的類型（管胎或鉗入式輪胎）。請遵循輪胎製造商指示安裝。

注意： Vision Metron 輪組，包括無內胎轉換套件。無內胎系統的安裝，請參閱下面的說明。

2. 確保襯帶或無內胎膠帶 ⑥ 與氣嘴閥 ⑤ 已安裝好。

3. 塗少許潤滑油於棘輪座 ③，再安裝飛輪。若是裝配兼容 Shimano 的棘輪座 ③，則兼容於 Shimano 11 速規格。若要搭配 Shimano 10 速、9 速飛輪或 SRAM 飛輪，則必須先將轉換墊圈 ④ 裝入棘輪座 ③，再安裝飛輪。

4. 若是裝配兼容 Campagnolo 的棘輪座 ③，則兼容於 Campagnolo 9、10、11 速卡式飛輪。

5. 請遵守煞車碟盤製造商指示安裝碟式煞車碟盤，並遵守煞車製造商建議之扭力鎖緊。**▲ WARNING** 請定期檢查碟盤螺絲確定適當鎖緊，不當鎖緊會造成車子失控，騎乘者受傷或死亡。

使用 Through Axle 的輪組：將輪組安裝到前叉或車架鉤爪按照製造商的說明指示安裝。**▲ WARNING** 騎乘前，務必檢查 Through Axle 裝置確實鎖緊。

6. 鋼絲護盤 ⑦ 的設計是為了防止鏈條落入後輪鋼絲與飛輪中間。請騎乘前安裝於後輪上。

▲ WARNING 在任何情況下不使用碟煞輪組搭配 C 夾煞車組。

▲ CAUTION 務必請教專業的自行車技術人員，定期檢查 Vision 輪框是否有損壞。

無內胎輪胎膠帶安裝

1. 用一塊小小的研磨墊或砂紙，充分旋轉輪框一圈同時清除鋼絲孔任何的毛刺。

2. 使用乾淨的布和酒精，清潔鋼絲孔任何灰塵或油，然後乾淨的布擦拭輪框內框。確保鋼絲孔內沒有棉絮或外來雜質。

3. 使用無內胎膠帶 ⑥。定位膠帶於輪框內，兩個銅頭孔之間。膠帶貼上輪框內框中心并按壓確實黏緊膠帶。在膠帶黏貼起點用一只手按住膠帶并尽可能用另一只手緊緊地拉膠帶。膠帶可能會發出一些爆裂的聲音，但不会因伸展破裂。交替按壓在鋼絲孔上的膠帶或用你的手指打磨膠帶。

4. 重複步驟 3 的過程，直到輪框纏上完整的兩圈膠帶。

5. 在起始點大約重迭 4 英寸（10 公分）再剪斷膠帶。

6. 旋轉輪組一圈，用你的手指在膠帶上牢固的壓緊，請確保已填滿輪框內框。確保膠帶有沒有皺折。

7. 找到氣嘴閥孔，使用小刀或刀片，小心在氣嘴閥孔割開小 "x"，再修剪至孔的半徑。

8. 安裝無內胎式氣嘴閥 ⑤ 在閥孔，使用的氣嘴閥配接器和螺母安全地固定無內胎式氣嘴閥 ⑤。

WWW.VISIONTECHUSA.COM

Vision

聯絡方式

若有任何問題，請上技術網頁：<https://www.visiontechusa.com/en/support> 或聯絡：

Full Speed Ahead, USA
12212 Cyrus Way Mukilteo, WA 98275-5702
Tel: 1_425_488_8653 Fax: 1_425_489_1082

Full Speed Ahead, Europe
Via Del Lavoro, 56 20874 Busnago, Milan, Italy
Tel: +39_039_688_5265 Fax: +39_039_682_3336

TH INDUSTRIES / FSA Asia
NO.6, Wu-gong 8th Rd., Wufeng Dist., Taichung City 41353, Taiwan (R.O.C.)
Tel: +886_4_2331_9134 Fax: +886_4_2331_9314

備註：規格會因功能改善而改變，請參考我們網站上最新版本的說明文件。台灣印製

FSA
FULL SPEED AHEAD

Vision